



Memòria valorada aprovada per decret d'alcaldia de 23 de febrer de 2024. El cap de serveis jurídics.



**AJUNTAMENT
DE
CASSÀ DE LA SELVA**

MEMÒRIA VALORADA

**OBRA MANTENIMENT I CONSERVACIÓ DE L'HABITATGE
DE PLANTA BAIXA DEL CARRER ROSSELLÓ 17 CEDIT PER
HABITATGE SOCIAL**

MEMÒRIA VALORADA: OBRA MANTENIMENT I CONSERVACIÓ DE L'HABITATGE DE PLANTA BAIXA DEL
CARRER ROSSELLÓ 17 CEDIT PER HABITATGE SOCIAL

Serveis Tècnics Municipals. Cassà de la Selva, Febrer 2024.

Exp X2023001336



ÍNDEX

1- MEMÒRIA

- 1.1- Proposta d'actuació
- 1.2- Valoració de les obres
- 1.3- Termini d'execució de les obres
- 1.4- Classificació del contractista

2 - ESTAT D'AMIDAMENTS

3 - PRESSUPOST

4- ESTUDI BÀSIC DE SEGURETAT I SALUT

5 - PLÀNOLS:

- 01 Emplaçament i Situació
- 02 Planta actual
- 03 Planta reforma

MEMÒRIA VALORADA: OBRA MANTENIMENT I CONSERVACIÓ DE L'HABITATGE DE PLANTA BAIXA DEL
CARRER ROSSELLÓ 17 CEDIT PER HABITATGE SOCIAL

Serveis Tècnics Municipals. Cassà de la Selva, Febrer 2024.

Exp X2023001336

SIGNATURES

1.- Jordi Fabrellas Surià (TCAT) (Arquitecte), 22/02/2024 11:33
2.- Ajuntament de Cassà de la Selva. Memòria valorada aprovada per decret d'alcaldia de 23 de febrer de 2024. El cap de serveis jurídics.

1- MEMÒRIA DESCRIPTIVA

L'objecte de la present MEMÒRIA VALORADA és descriure les obres necessàries per fer front al deteriorament de l'habitatge situat a la planta baixa del Carrer Rosselló 17, produït pel transcurs del temps i el seu ús normal, i destinar-lo a habitatge social, de Cassà de la Selva.

La necessitat d'adequar aquest habitatge ve motivada per dotar-lo de les condicions mínimes d'habitabilitat.

Les actuacions de manteniment mínimes a fer, i que són objecte d'aquesta memòria són el canvi d'obertures per tal de tancar eficientment i també evitar pèrdues d'energia, renovació del bany existent, instal·lacions noves d'electricitat, fontaneria i climatització per tal de tenir un habitatge amb condicions d'habitabilitat òptimes per acollir famílies.

MEMÒRIA VALORADA: OBRA MANTENIMENT I CONSERVACIÓ DE L'HABITATGE DE PLANTA BAIXA DEL
CARRER ROSSELLÓ 17 CEDIT PER HABITATGE SOCIAL

Serveis Tècnics Municipals. Cassà de la Selva, Febrer 2024.

Exp X2023001336

1.1 PROPOSTA D'ACTUACIÓ:

Es tracta del canvi d'obertures per tal de tancar eficientment i també evitar pèrdues d'energia, renovació del bany existent, instal·lacions noves d'electricitat, fontaneria i climatització, d'un habitatge existent amb una superfície total d'uns 102 m2.

Per a aquest motiu es proposa fer les següents obres:

- Retirada obertures actuals i s'instal·laran noves obertures per tal de tancar eficientment i per evitar pèrdues d'energia.
- Retirada de dues portes interiors i col·locació de noves.
- Demolició del bany actual i es realitzarà un bany nou, amb dutxa, lavabo i vàter.
- Nova instal·lació elèctrica
- Nova instal·lació de fontaneria i ACS.
- Col·locació de nous aparells de climatització

Les noves instal·lacions elèctriques i de fontaneria hauran de tenir els següents requisits:

Xarxa elèctrica completa de distribució interior d'un habitatge unifamiliar amb grau d'electrificació elevada, amb les següents estances: accés, passadís, menjador, dos dormitoris doble, dormitori senzill, bany, cuina, galeria, entrada exterior, composta dels següents elements:

- QUADRE GENERAL DE COMANDAMENT I PROTECCIÓ formada per caixa en superfície de material aïllant amb porta opaca, per a allotjament del interruptor de control de potència (ICP) en compartiment independent i precintable i dels següents dispositius: 1 interruptor general automàtic (IGA) de tall omipolar (2P), 3 interruptors diferencials, 1 interruptor automàtic magnetotèrmic de 10 A (C1), 1 interruptor automàtic magnetotèrmic de 16 A (C2), 1 interruptor automàtic magnetotèrmic de 25 A (C3), 1 interruptor automàtic magnetotèrmic de 20 A (C4), 1 interruptor automàtic magnetotèrmic de 16 A (C5), 1 interruptor automàtic magnetotèrmic de 16 A (C7), 1 interruptor automàtic magnetotèrmic de 25 A (C9);
- CIRCUITS INTERIORS: C1, il·luminació, H07V-K reacció al foc classe Eca 3G1,5 mm²; C2, preses de corrent d'ús general i frigorífic, H07V-K reacció al foc classe Eca 3G2,5 mm²; C3, cuina i forn, H07V-K reacció al foc classe Eca 3G6 mm²; C4, rentadora, rentavaixelles i termos elèctric H07V-K reacció al foc classe Eca 3G4 mm²; C5, preses de corrent dels banys i de cuina, H07V-K reacció al foc classe Eca 3G2,5 mm²; C7, del tipus C2, H07V-K reacció al foc classe Eca 3G2,5 mm²; C9, aire condicionat, H07V-K reacció al foc classe Eca 3G6 mm²; C13 circuit per a;
- MECANISMES gamma bàsica amb tecla o tapa i marc de color blanc i embellidor de color blanc. Inclús tub protector, estesa de cables en el seu interior, caixes de derivació amb tapes i reglets de connexió, caixes amb cargols de fixació i quants accessoris siguin necessaris per a la seva correcta instal·lació. Totalment muntada, connexionada i provada. La instal·lació serà en superfície.

Nº total de punts de llum: 20

Nº total de preses de corrent d'ús general i frigorífic: 21

Nº total de preses de cuina i forn: 1

Nº total de preses de rentadora, rentaplats i escalfador elèctric: 3

Nº total de preses de corrent de bany/lavabo i cambra de cuina: 6

Nº total de preses d'aire condicionat: 5

MEMÒRIA VALORADA: OBRA MANTENIMENT I CONSERVACIÓ DE L'HABITATGE DE PLANTA BAIXA DEL
CARRER ROSSELLÓ 17 CREDIT PER HABITATGE SOCIAL

Serveis Tècnics Municipals. Cassà de la Selva, Febrer 2024.

Exp X2023001336

SIGNATURES

1.- Jordi Fabrellas Surià (TCAT) (Arquitecte), 22/02/2024 11:33
2.- Ajuntament de Cassà de la Selva. Memòria valorada aprovada per decret d'alcaldia de 23 de febrer de 2024. El cap de serveis jurídics.

**Instal·lació d'aigua calenta sanitària i fontaneria, formada per:**

- Termo elèctric per al servei d'A.C.S., mural vertical, resistència blindada, capacitat 75 l, potència 2 kW, de 758 mm d'altura i 450 mm de diàmetre, format per bóta d'acer vitrificat, aïllament d'escuma de poliuretà, ànode de sacrifici de magnesi. Inclús suport i ancoratges de fixació a parament, vàlvula de seguretat antiretorn, claus de tall d'esfera, tirantets flexibles, tant a l'entrada d'aigua com a la sortida. Totalment muntat, connexionat i provat.
- Conjunt de dues vàlvules de tall d'esfera, rectes, de 20 mm de diàmetre, premuntades en caixa de plàstic, amb suports per a muntatge de la caixa i manetes per a les vàlvules.
- Canonada per instal·lació interior, col·locada superficialment i fixada al parament, formada per tub de polibutilè (PB), per a unió amb anell de retenció, sèrie 4, de 20 mm de diàmetre exterior i 2,3 mm de gruix. Inclús material auxiliar para muntatge i subjecció a l'obra, accessoris i peces especials. Inclou aïllament per l'ACS.
- Instal·lació interior de fontaneria per cambra de bany amb dotació per: vàter, lavabo senzill, dutxa, realitzada amb tub de polibutilè (PB), per a unió per anell de retenció, per la xarxa d'aigua freda i calenta que connecta la derivació particular o una de les seves ramificacions amb cadascun dels aparells sanitaris, amb els diàmetres necessaris per cada punt de servei. Inclús claus de pas de cambra humida per al tall del subministrament d'aigua, de polibutilè (PB), material auxiliar para muntatge i subjecció a l'obra, derivació particular, accessoris de derivacions. El preu no inclou les ajudes de paleta per a instal·lacions.
- Instal·lació interior de fontaneria per cuina amb dotació per: aigüera, presa i aixeta de pas per rentavaixelles, realitzada amb tub de polibutilè (PB), per a unió per anell de retenció, per la xarxa d'aigua freda i calenta que connecta la derivació particular o una de les seves ramificacions amb cadascun dels aparells sanitaris, amb els diàmetres necessaris per cada punt de servei. Inclús claus de pas de cambra humida per al tall del subministrament d'aigua, de polibutilè (PB), material auxiliar para muntatge i subjecció a l'obra, derivació particular, accessoris de derivacions. El preu no inclou les ajudes de paleta per a instal·lacions
- Instal·lació interior de fontaneria per galeria amb dotació per: safareig, presa i clau de pas per rentadora, realitzada amb tub de polibutilè (PB), per a unió per anell de retenció, per la xarxa d'aigua freda i calenta que connecta la derivació particular o una de les seves ramificacions amb cadascun dels aparells sanitaris, amb els diàmetres necessaris per cada punt de servei. Inclús claus de pas de cambra humida per al tall del subministrament d'aigua, de polibutilè (PB), material auxiliar para muntatge i subjecció a l'obra, derivació particular, accessoris de derivacions. El preu no inclou les ajudes de paleta per a instal·lacions
- La instal·lació passarà per fals sostre, quan n'hi hagi, i per la resta serà en superfície.

1.2.- VALORACIÓ DE LES OBRES:

El pressupost de contracte de les obres és de 28.603,08 € (VINT-I-VUIT MIL SIS-CENTS TRES EUROS amb VUIT CÈNTIMS) IVA inclòs.

Aquestes obres estan previstes a la partida 402.2310.61900. Equipament habitatge social, amb la reserva de crèdit número 220240000120

MEMÒRIA VALORADA: OBRA MANTNEIMENT I CONSERVACIÓ DE L'HABITATGE DE PLANTA BAIXA DEL
CARRER ROSSELLÓ 17 CREDIT PER HABITATGE SOCIAL

Serveis Tècnics Municipals. Cassà de la Selva, Febrer 2024.

Exp X2023001336

SIGNATURES

1.- Jordi Fabrellas Surià (TCAT) (Arquitecte), 22/02/2024 11:33
2.- Ajuntament de Cassà de la Selva. Memòria valorada aprovada per decret d'alcaldia de 23 de febrer de 2024. El cap de serveis jurídics.

1.3.- TERMINI D'EXECUCIÓ DE LES OBRES:

El termini d'execució de les obres és de 2 mesos.

1.4.- CLASSIFICACIÓ DEL CONTRACTISTA:

Segons l'article 77, de la Llei 9/2017 de 8 de novembre s'aprova la Llei de Contractes del sector públic, no és requisit indispensable la classificació del contractista per tractar-se d'un contracte de valor inferior a 500.000€. S'ha de recollir en els plecs del contracte, acreditar solvència econòmica i financera i la solvència tècnica per contracte.

1.5. – EXECUCIÓ PER LOTS

Les obres descrites en aquesta memòria es podran executar per lots. Cada capítol d'obra podrà ser un lot independent. És a dir:

	PEM	total s/ IVA	IVA 21%	TOTAL
LOT 1 ENDERROCS	235,26 €	279,96 €	58,79 €	338,75 €
LOT 2 FUSTERIES	644,43 €	766,87 €	161,04 €	927,91 €
LOT 3 SERRALLERIES	6.194,72 €	7.371,72 €	1.548,06 €	8.919,78 €
LOT 4 INSTAL·LACIÓ ELÈCTRICA I FONTANERIA	6.890,22 €	8.199,36 €	1.721,87 €	9.921,23 €
LOT 5 MOBILIARI BANY I GRIFERIES	2.250,00 €	2.677,50 €	562,28 €	3.239,78 €
LOT 6 INSTAL·LACIÓ CLIMATITZACIÓ	3.650,00 €	4.343,50 €	912,14 €	5.255,64 €
				28.603,08 €

I, perquè així consti i tingui els efectes que corresponguin, es signa aquesta memòria valorada, datat i signat digitalment.

MEMÒRIA VALORADA: OBRA MANTNEIMENT I CONSERVACIÓ DE L'HABITATGE DE PLANTA BAIXA DEL
CARRER ROSSELLÓ 17 CREDIT PER HABITATGE SOCIAL

Serveis Tècnics Municipals. Cassà de la Selva, Febrer 2024.

Exp X2023001336

Codi Segur de Verificació: 01cc0e4-616d-465b-a188-8391e33b9c70
Origen: Ciutadà
Identificador document original: ES_L01081000_2024_25172734
Data d'impressió: 27/02/2024 08:03:15
Pàgina 7 de 26

SIGNATURES

1.- Jordi Fabrellas Surià (TCAT) (Arquitecte), 22/02/2024 11:33
2.- Ajuntament de Cassà de la Selva. Memòria valorada aprovada per decret d'alcaldia de 23 de febrer de 2024. El cap de serveis jurídics.



AJUNTAMENT DE CASSÀ DE LA SELVA
Aquest document es una còpia autèntica del document electrònic original. Comprovi l'autenticitat del document a
<https://bpm.cassa.cat/OAC/ValidarDoc.jsp> - Utilitzi el 'Codi Segur de Verificació' que apareix a la capçalera.

2.- ESTAT D'AMIDAMENTS

MEMÒRIA VALORADA: OBRA MANTNEIMENT I CONSERVACIÓ DE L'HABITATGE DE PLANTA BAIXA DEL
CARRER ROSSELLÓ 17 CEDIT PER HABITATGE SOCIAL

Serveis Tècnics Municipals. Cassà de la Selva, Febrer 2024.

Exp X2023001336

SIGNATURES

1.- Jordi Fabrellas Surià (TCAT) (Arquitecte), 22/02/2024 11:33

2.- Ajuntament de Cassà de la Selva. Memòria valorada aprovada per decret d'alcaldia de 23 de febrer de 2024. El cap de serveis jurídics.

PRESSUPOST I AMIDAMENTS PER ADEQUAR L'HABITATGE DEL CARRER ROSSELLÓ 17

Ref.	Codi Ut.	Descripció	Ut.	llarg	alt	ample	parcial	preu	total
1 ENDERROCS									
DLC010	1.1 u	Desmuntatge de les finestres exteriors amb persianes Desmuntatge de fulla de fusteria envidrada de fusta de qualsevol tipus situada en façana, de menys de 3 m ² de superfície, amb mitjans manuals, sense deteriorar els elements constructius als quals està subjecta, i càrrega manual sobre camió o contenidor.							
		<i>finestres</i>	6				6	39,21 €	235,26 €
2 FUSTERIES									
LPM010	2.1 ut.	Porta interior abatible, de fusta Porta interior abatible, cega, d'una fulla de 203x72,5x3,5 cm, de tauler de fibres acabat amb melamina color blanc, amb ànima alveolar de paper kraft; bastiment de base de pi país de 70x35 mm; galzes de MDF, amb revestiment de melamina, color color blanc de 70x20 mm; tapajunts de MDF, amb revestiment de melamina, color color blanc de 70x10 mm en ambdues cares. Inclús, frontisses, ferraments de penjar, de tanca i manovella sobre llarg d'alumini anoditzat, sèrie bàsica.							
		<i>portes</i>	3				3	214,81 €	644,43 €
3 SERRALLERIES									
LCY060	3.1 u	Fusteria exterior corredera d'alumini "TECHNAL", de 213 x 127 cm Finestra d'aliatge d'alumini Hydro CIRCAL, sèrie Lumeal "TECHNAL", amb trencament de pont tèrmic, dues fulles corredisses, dimensions 2150x1300 mm, acabat lacat estàndard amb el segell QUALICOAT, que garanteix el gruix i la qualitat del procés de lacat, composta de fulla de 41,3 mm i marc de 106 mm, rivets, galze, junts d'estanquitat d'EPDM, maneta i ferraments, segons UNE-EN 14351-1; transmitància tèrmica del marc: Uh,m = 3,05 W/(m ² K); gruix màxim de l'envidriament: 32 mm, amb classificació a la permeabilitat a l'aire classe 4, segons UNE-EN 12207, classificació a l'estanquitat a l'aigua classe 7A, segons UNE-EN 12208, i classificació a la resistència a la força del vent classe C5, segons UNE-EN 12210, amb bastiment de base i amb persiana. Inclús segellador adhesiu i silicona neutra per a segellat perimetral dels junts exterior i interior, entre la fusteria i l'obra. El preu no inclou a persiana. El preu no inclou el calaix de persiana.							
		<i>F1</i>	1				1	1.143,95 €	1.143,95 €
EAF3289D	3.2 u	Fusteria exterior d'alumini "TECHNAL", de 125 x 127 cm Finestra d'aliatge d'alumini Hydro CIRCAL, sèrie Soleal Next 75 Hoja Oculta "TECHNAL", amb ruptura de pont tèrmic mitjançant varetes de poliamida reforçades amb un 25% de fibra de vidre, una fulla oscil·lobatent, interior, dimensions 1250x1250 mm, acabat lacat estàndard, amb el segell QUALICOAT, que garanteix el gruix i la qualitat del procés de lacat, perfils de 1,6 mm i rivets, galze, junts d'estanquitat d'EPDM, maneta i ferraments, segons UNE-EN 14351-1; transmitància tèrmica del marc: Uh,m = des de 1,6 W/(m ² K); gruix màxim de l'envidriament: 52 mm, amb classificació a la permeabilitat a l'aire classe 4, segons UNE-EN 12207, classificació a l'estanquitat a l'aigua classe E750, segons UNE-EN 12208, i classificació a la resistència a la força del vent classe C4, segons UNE-EN 12210, amb bastiment de base i amb persiana. Inclús segellador adhesiu i silicona neutra per a segellat perimetral dels junts exterior i interior, entre la fusteria i l'obra. El preu no inclou a persiana. El preu no inclou el calaix de persiana.							
		<i>F2</i>	1				1		
		<i>F4</i>	1				1		
		<i>F5</i>	1				1		
								775,79 €	2.327,37 €

SIGNATURES

1.- Jordi Fabrellas Surià (TCAT) (Arquitecte), 22/02/2024 11:33
2.- Ajuntament de Cassà de la Selva. Memòria valorada aprovada per decret d'alcaldia de 23 de febrer de 2024. El cap de serveis jurídics.



LCY060	3.3 u	Fusteria exterior corredera d'alumini "TECHNAL", de 183 x 127 cm Finestra d'aliatge d'alumini Hydro CIRCAL, sèrie Lumeal "TECHNAL", amb trencament de pont tèrmic, dues fulles corredisses, dimensions 1800x1300 mm, acabat lacat estàndard amb el segell QUALICOAT, que garanteix el gruix i la qualitat del procés de lacat, composta de fulla de 41,3 mm i marc de 106 mm, rivets, galze, junts d'estanquitat d'EPDM, maneta i ferraments, segons UNE-EN 14351-1; transmitància tèrmica del marc: $U_{h,m} = 3,05 \text{ W/(m}^2\text{K)}$; gruix màxim de l'envidriament: 32 mm, amb classificació a la permeabilitat a l'aire classe 4, segons UNE-EN 12207, classificació a l'estanquitat a l'aigua classe 7A, segons UNE-EN 12208, i classificació a la resistència a la força del vent classe C5, segons UNE-EN 12210, amb bastiment de base i amb persiana. Inclús segellador adhesiu i silicona neutra per a segellat perimetral dels junts exterior i interior, entre la fusteria i l'obra. El preu no inclou a persiana. El preu no inclou el calaix de persiana.	1	1.091,58 €	1.091,58 €
		F3	1		

LCY060	3.4 u	Fusteria exterior corredera d'alumini "TECHNAL", de 105 x 110 cm Finestra d'aliatge d'alumini Hydro CIRCAL, sèrie Soleal Next 75 Hoja Oculta "TECHNAL", amb ruptura de pont tèrmic mitjançant varetes de poliamida reforçades amb un 25% de fibra de vidre, una fulla oscil·lobatent, interior, dimensions 1050x1100 mm, acabat lacat estàndard, amb el segell QUALICOAT, que garanteix el gruix i la qualitat del procés de lacat, perfils de 1,6 mm i rivets, galze, junts d'estanquitat d'EPDM, maneta i ferraments, segons UNE-EN 14351-1; transmitància tèrmica del marc: $U_{h,m} = \text{des de } 1,6 \text{ W/(m}^2\text{K)}$; gruix màxim de l'envidriament: 52 mm, amb classificació a la permeabilitat a l'aire classe 4, segons UNE-EN 12207, classificació a l'estanquitat a l'aigua classe E750, segons UNE-EN 12208, i classificació a la resistència a la força del vent classe C4, segons UNE-EN 12210, amb bastiment de base i amb persiana. Inclús segellador adhesiu i silicona neutra per a segellat perimetral dels junts exterior i interior, entre la fusteria i l'obra. El preu no inclou a persiana. El preu no inclou el calaix de persiana.	1	643,50 €	643,50 €
		F6	1		

LCY060	3.5 u	Fusteria exterior corredera d'alumini "TECHNAL", de 240 x 130 cm Finestra d'aliatge d'alumini Hydro CIRCAL, sèrie Soleal GY 55 "TECHNAL", amb trencament de pont tèrmic, tres fulles corredisses, dimensions 2400x1300 mm, acabat lacat estàndard amb el segell QUALICOAT, que garanteix el gruix i la qualitat del procés de lacat, composta de fulla de 41,2 mm i marc de 55 mm, rivets, galze, junts d'estanquitat d'EPDM, maneta i ferraments, segons UNE-EN 14351-1; transmitància tèrmica del marc: $U_{h,m} = 3,2 \text{ W/(m}^2\text{K)}$; gruix màxim de l'envidriament: 32 mm, amb classificació a la permeabilitat a l'aire classe 4, segons UNE-EN 12207, classificació a l'estanquitat a l'aigua classe 7A, segons UNE-EN 12208, i classificació a la resistència a la força del vent classe C5, segons UNE-EN 12210, sense bastiment de base i sense persiana. Inclús patilles d'ancoratge per a la fixació de la fusteria, segellador adhesiu i silicona neutra per a segellat perimetral dels junts exterior i interior, entre la fusteria i l'obra. El preu no inclou el rebut en obra de la fusteria.	1	988,32 €	988,32 €
		F7	1		

4 INSTAL·LACIÓ ELÈCTRICA I FONTANERIA

MCIM00A	4.1 pa	Xarxa elèctrica completa de distribució interior d'un habitatge unifamiliar amb grau d'electrificació elevada, amb les següents estances: accés, passadís, menjador, dos dormitoris doble, dormitori senzill, bany, cuina, galeria, entrada exterior; i Instal·lació d'aigua calenta sanitària i fontaneria, segons proposta que consta a la memòria	1	6.890,22 €	6.890,22 €
			1		

5 MOBILIARI BANY I GRIFERIES

MBIM00A	5.1 pa	Conjunt de mobiliari del bany			
---------	--------	--------------------------------------	--	--	--



Conjunt mobiliari i griferia de lavabo, i mampàra
bany 1

1
2.250,00 € 2.250,00 €

6 INSTAL·LACIÓ CLIMATITZACIÓ

4J411141 6.1 u **Instal·lació de climatització**

Instal·lació i subministrament d'aparells de climatització de 2 splits 1x1 amb maquinària marca DAIKIN TXC50C, sistema INVERTER, bomba de calor, unitats interiors tipus split paret de gas refrigerant R-32. Instal·lació amb tubs de coure entre unitats, desaigües, cables de maniobra, càrregues de gas, suports, aïllament Armaflex, desplaçament, mà d'obra i posada en funcionament.

habitatge 1

1
3.650,00 € 3.650,00 €

Codi Segur de Verificació: 01cc0e4-616d-465b-a188-8391e33b9c70
Origen: Ciutadà
Identificador document original: ES_L01081000_2024_25172734
Data d'impressió: 27/02/2024 08:03:15
Pàgina 11 de 26

SIGNATURES
1.- Jordi Fabrellas Surià (TCAT) (Arquitecte), 22/02/2024 11:33
2.- Ajuntament de Cassà de la Selva. Memòria valorada aprovada per decret d'alcaldia de 23 de febrer de 2024. El cap de serveis jurídics.



AJUNTAMENT DE CASSÀ DE LA SELVA
Aquest document es una còpia autèntica del document electrònic original. Comprovi l'autenticitat del document a
<https://bpm.cassa.cat/OAC/ValidarDoc.jsp> - Utilitzi el 'Codi Segur de Verificació' que apareix a la capçalera.

3.- PRESSUPOST

MEMÒRIA VALORADA: OBRA MANTNEIMENT I CONSERVACIÓ DE L'HABITATGE DE PLANTA BAIXA DEL
CARRER ROSSELLÓ 17 CEDIT PER HABITATGE SOCIAL

Serveis Tècnics Municipals. Cassà de la Selva, Febrer 2024.

Exp X2023001336



RESUM PRESSUPOST

CAPITOL	1	ENDERROCS	235,26 €
CAPITOL	2	FUSTERIES	644,43 €
CAPITOL	3	SERRALLERIES	6.194,72 €
CAPITOL	4	INSTAL.LACIONS ELECTRIQUES I FONTANERIA	6.890,22 €
CAPITOL	5	MOBILIARI BANY I GRIFERIES	2.250,00 €
CAPITOL	6	INSTAL·LACIÓ CLIMATITZACIÓ	3.650,00 €

TOTAL EXECUCIÓ MATERIAL 19.864,63 €

13,00 % Despeses Generals 2.582,40 €
6,00 % Benefici Industrial 1.191,88 €

Suma de DG i BI 23.638,91 €

21,00 % IVA 4.964,17 €

TOTAL PRESSUPOST GENERAL 28.603,08 €

Puja el pressupost general l'esmentada quantitat de:

VINT-I-VUIT MIL SIS-CENTS TRES EUROS amb VUIT CÈNTIMS

DOCUMENT Memòria tècnica	ÒRGAN URBANISME, SERVEIS TERRITORI, ACTIVITATS	EXPEDIENT X2023001336
------------------------------------	--	---------------------------------

Codi Segur de Verificació: 01cc0e4-616d-465b-a188-8391e33b9c70
Origen: Ciutadà
Identificador document original: ES_L01081000_2024_25172734
Data d'impressió: 27/02/2024 08:03:15
Pàgina 13 de 26

SIGNATURES

1.- Jordi Fabrellas Surià (TCAT) (Arquitecte), 22/02/2024 11:33
2.- Ajuntament de Cassà de la Selva. Memòria valorada aprovada per decret d'alcaldia de 23 de febrer de 2024. El cap de serveis jurídics.



El pressupost per contracte ascendeix a la quantitat de 23.638,91 €, que amb el 21% d'impost d'IVA ascendeix a la quantitat de VINT-I-VUIT MIL SIS-CENTS TRES EUROS amb VUIT CÈNTIMS, 28.603,08€ IVA inclòs).

Cassà de la Selva, febrer de 2024

SIGNATURES

1.- Jordi Fabrellas Surià (TCAT) (Arquitecte), 22/02/2024 11:33
2.- Ajuntament de Cassà de la Selva. Memòria valorada aprovada per decret d'alcaldia de 23 de febrer de 2024. El cap de serveis jurídics.



4.- ESTUDI BÀSIC DE SEGURETAT I SALUT

1 - OBJECTE D'AQUEST ESTUDI

MEMÒRIA VALORADA: OBRA MANTNEIMENT I CONSERVACIÓ DE L'HABITATGE DE PLANTA BAIXA DEL
CARRER ROSSELLÓ 17 CEDIT PER HABITATGE SOCIAL

Serveis Tècnics Municipals. Cassà de la Selva, Febrer 2024.

Exp X2023001336



Aquest estudi de seguretat i salut estableix durant la realització d'aquesta obra les previsions respecte a prevenció de riscos d'accidents i malalties professionals, així com els derivats dels treballs de reparació, conservació, entreteniment i manteniment, i les instal·lacions preceptives d'higiene i benestar dels treballadors.

Servirà per donar unes directrius bàsiques a l'empresa constructora per portar a cap les seves obligacions en el camp de la prevenció de riscos professionals, facilitant el seu desenvolupament, sota el control de la Direcció Facultativa, d'acord amb el Reial decret 1627/1997, de 24 d'octubre (BOE núm. 256 de 25 d'octubre de 1997), pel qual s'implanta l'obligatorietat de la inclusió d'un Estudi bàsic de seguretat i salut en els projectes d'edificació i obres públiques.

2 - CARACTERÍSTIQUES DE L'OBRA

2.1- DESCRIPCIÓ DE L'OBRA I SITUACIÓ

El Projecte consisteix en la reforma de la planta baixa de l'habitatge del carrer Rosselló núm. 17 de Cassà de la Selva.

2.2- PRESSUPOST, TERMINI D'EXECUCIÓ I MÀ D'OBRA

- Pressupost: 28.603,08. €
- Termini d'execució:
El termini d'execució és de 2 mesos.
- Personal previst:
Es preveu un nombre de persones màxim de 6 obrers

2.3- INTERFERÈNCIES I SERVEIS AFECTATS

La interferència principal serà amb tercers, circulació de vehicles i persones.

2.4- UNITATS CONSTRUCTIVES QUE COMPONEN L'OBRA

Extracció de paviments i enrajolats amb peces de ceràmica i rejuntat.

3 - RISCS

3.1- RISCS PROFESSIONALS

3.1.2- Demolició

Atropellaments per maquinària i vehicles
Atrapades per maquinària i vehicles
Col·lisions i bolcades
Lumbàlgies i sobreesforços
Ferides a peus i mans
Caigudes al mateix nivell

3.1.3- Per la utilització de productes bituminosos

Esquixxades

MEMÒRIA VALORADA: OBRA MANTNEIMENT I CONSERVACIÓ DE L'HABITATGE DE PLANTA BAIXA DEL
CARRER ROSELLÓ 17 CEDIT PER HABITATGE SOCIAL

Serveis Tècnics Municipals. Cassà de la Selva, Febrer 2024.

Exp X2023001336

SIGNATURES

1.- Jordi Fabrellas Surià (TCAT) (Arquitecte), 22/02/2024 11:33
2.- Ajuntament de Cassà de la Selva. Memòria valorada aprovada per decret d'alcaldia de 23 de febrer de 2024. El cap de serveis jurídics.



Pols
Soroll
Dermatosis
Lumbàlgies i sobreesforços
Ferides a peus i mans
Caigudes al mateix nivell

3.1.5- Als acabaments

Olors
Dermatosis
Lumbàlgies
Ferides a peus i mans
Caigudes al mateix nivell

3.2- RISCS PRODUÏTS PER AGENTS ATMOSFÈRICS

3.3- RISCS ELÈCTRICS

Interferències amb línies de mitja o baixa tensió. Derivats de maquinària, conduccions, quadres, etc. que utilitzen o produeixen electricitat a l'obra.

3.4- RISCS D'INCENDI

Als vehicles, elements de fusta, etc.

3.5- RISCS DE DANYS A TERCERS

Hi haurà riscos derivats de l'obra, fonamentalment per circulació de vehicles, en haver de realitzar desviaments provisionals i passos alternatius provisionals i passos alternatius.

També comporta un risc, la circulació de persones, una vegada iniciats els treballs.

4 - PREVENCIÓ DE RISCS PROFESSIONALS

4.1- PROTECCIONS INDIVIDUALS

Cascos: per a totes les persones que participen en l'obra, inclosos els visitants
Guants d'ús general
Guants de goma
Guants dielèctrics
Botes d'aigua
Botes de seguretat de cuir
Ulleres contra impactes i antipols
Màscares antipols
Protectors auditius
Cinturó antivibratori
Armillas reflectants

4.2- PROTECCIONS COL·LECTIVES

Pòrtics protectors de línies elèctriques
Tanques de limitació i protecció (en rases i zones de diferent nivell)

MEMÒRIA VALORADA: OBRA MANTNEIMENT I CONSERVACIÓ DE L'HABITATGE DE PLANTA BAIXA DEL
CARRER ROSSELLÓ 17 CREDIT PER HABITATGE SOCIAL

Serveis Tècnics Municipals. Cassà de la Selva, Febrer 2024.

Exp X2023001336

SIGNATURES

1.- Jordi Fabrellas Surià (TCAT) (Arquitecte), 22/02/2024 11:33
2.- Ajuntament de Cassà de la Selva. Memòria valorada aprovada per decret d'alcaldia de 23 de febrer de 2024. El cap de serveis jurídics.

Senyals de trànsit
Cinta d'abalisament
Límits de desplaçament de vehicles
Fites de senyalització
Abalisament lluminós
Extintors
Interruptors diferencials
Presa de terra
Regades

4.3- FORMACIÓ

Tot el personal ha de rebre, en ingressar a l'obra, una exposició dels mètodes de treball i els riscos que aquests poden comportar, juntament amb mesures de seguretat que haurà d'emprar. Escollint el personal més qualificat, s'impartiran cursos de socorrisme i primers auxilis.

4.4- MEDICINA PREVENTIVA I PRIMERS AUXILIS

- Farmaciola:

Es disposarà d'una farmaciola que contingui el material especificat en l'Ordenança general d'higiene en el treball.

- Assistència a accidentats:

S'haurà d'informar a l'obra de l'emplaçament dels diferents centres mèdics (serveis propis, mútues patronals, mútues laborals, ambulatoris, etc.) on han de traslladar els accidentats per al seu més ràpid i efectiu tractament.

És molt convenient disposar a l'obra, i en lloc ben visible, d'una llista de telèfons i adreces dels centres assignats per a urgències, ambulàncies, taxis, etc. per garantir un ràpid transport dels possibles accidentats als centres d'assistència.

- Reconeixement mèdic:

Tot el personal que comenci a treballar en l'obra, haurà de passar un reconeixement mèdic previ al treball, que serà repetit en el període d'un any.

S'analitzarà l'aigua destinada al consum dels treballadors per garantir la seva potabilitat, si no prové de la xarxa d'abastament de la població.

5 - PREVENCIÓ DE RISCS DE DANYS A TERCERS

Se senyalitzarà, d'acord amb la normativa vigent, l'enllaç amb les carreteres i camins, i es prendran les adequades mesures de seguretat que cada cas requereix.

Se senyalitzaran els accessos naturals a l'obra, i es prohibirà el pas a tota persona aliena a aquesta amb la col·locació, quan convingui, dels tancaments necessaris.

6 - PLEC DE CONDICIONS

6.1- CONDICIONS DELS MITJANS DE PROTECCIÓ

MEMÒRIA VALORADA: OBRA MANTNEIMENT I CONSERVACIÓ DE L'HABITATGE DE PLANTA BAIXA DEL
CARRER ROSSELLÓ 17 CREDIT PER HABITATGE SOCIAL

Serveis Tècnics Municipals. Cassà de la Selva, Febrer 2024.

Exp X2023001336

SIGNATURES

1.- Jordi Fabrellas Surià (TCAT) (Arquitecte), 22/02/2024 11:33
2.- Ajuntament de Cassà de la Selva. Memòria valorada aprovada per decret d'alcaldia de 23 de febrer de 2024. El cap de serveis jurídics.

Totes les peces de vestir de protecció personal o elements de protecció col·lectiva tindran fixat un període de vida útil i es desestimaran al seu termini.

Quan per les circumstàncies del treball, es produeixi un deteriorament més ràpid en una determinada peça d'equip, es reposarà, independentment de la durada prevista o data d'entrega.

Tota peça o equip de protecció que hagi patit un tracte límit, és a dir, el màxim per al que fou concebut (per exemple, per un accident), serà desestimat i reposat al moment.

Aquelles peces que pel seu ús hagin adquirit més folgances o toleràncies de les admeses pel fabricant, seran reposades immediatament.

L'ús d'una peça o equip de protecció mai representarà un risc en si mateix.

NORMATIVA LEGAL D'APLICACIÓ

Per a la realització del Pla de Seguretat i Salut, el Contractista tindrà en compte la normativa existent i vigent en el decurs de la redacció de l'ESS (o EBSS), obligatòria o no, que pugui ésser d'aplicació.

A títol orientatiu, i sense caràcter limitatiu, s'adjunta una relació de normativa aplicable. El Contractista, no obstant, afegirà al llistat general de la normativa aplicable a la seva obra les esmenes de caràcter tècnic particular que no siguin a la relació i correspongui aplicar al seu Pla.

6.1.1. Textos generals

Quadre de Malalties Professionals. R.D. 1995/1978. BOE de 25 d'agost de 1978. Modificada per R.D 2821/1981 de 27 de novembre. BOE 1 de desembre de 1981.

Convenis Col·lectius

Reglament de Seguretat i Higiene en el Treball. O.M. 31 de gener de 1940. BOE 3 de febrer de 1940, en vigor capítol VII.

Disposicions mínimes de Seguretat i Salut en els Llocs de Treball. R.D. 486 de 14 d'abril de 1997. BOE 23 d'abril de 1997.

Disposicions mínimes de Seguretat i Salut en Treball en l'àmbit de les empreses de treball temporal. R.D 216/1999 de 5 de febrer. BOE 24 de febrer de 1999.

Reglament de Seguretat i Higiene en el Treball en la Indústria de la Construcció. O.M. 20 de maig de 1952. BOE 15 de juny de 1958.

Ordenança Laboral de la Construcció, Vidre i Ceràmica. O.M. 28 d'agost de 1970. BOE 5, 7, 8, 9 de setembre de 1970, en vigor capítols VI i XVI, i les modificacions O.22 de març de 1972. BOE 31 de març de 1972 i O.27 de juliol de 1973. BOE 31 de juliol de 1973.

Ordenança General de Seguretat i Higiene en el Treball. O.M. 9 de març de 1971. BOE 16 de març de 1971, en vigor parts del títol II.

Reglament d'Activitats Molestes, Nocives, Insalubres i Perillosos. D. 2414/1961 de 30 de novembre. BOE 7 de desembre de 1961.

Ordre Aprovació del Model de Llibre d'Incidències en les obres de Construcció. O.M. 12 de gener de 1998. D.O.G.C. 2565 de 27 de gener de 1998.

Regulació de la Jornada de Treball, Jornades Especials i Descans. R.D. 2001/1983 de 28 de juliol. BOE 29 de juliol de 1983. Anul·lada Parcialment per R.D 1561/1995 de 21 de setembre. BOE 26 de setembre de 1995.

Establiment de Models de Notificació d'Accidents de Treball. O.M. 16 de desembre de 1987. BOE 29 de desembre de 1987.

Llei de Prevenció de Riscos Laborals. Llei 31/1995 de novembre. BOE 10 de novembre de 1995. Complementada per R.D 614/2001 de 8 de juny. BOE 21 de juny de 2001.

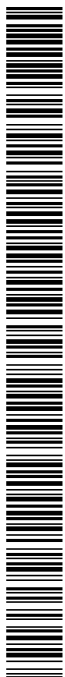
MEMÒRIA VALORADA: OBRA MANTNEIMENT I CONSERVACIÓ DE L'HABITATGE DE PLANTA BAIXA DEL
CARRER ROSSELLÓ 17 CREDIT PER HABITATGE SOCIAL

Serveis Tècnics Municipals. Cassà de la Selva, Febrer 2024.

Exp X2023001336

SIGNATURES

1.- Jordi Fabrellas Surià (TCAT) (Arquitecte), 22/02/2024 11:33
2.- Ajuntament de Cassà de la Selva. Memòria valorada aprovada per decret d'alcaldia de 23 de febrer de 2024. El cap de serveis jurídics.



Llei 54/2003, de 12 de desembre, de reforma del marc normatiu de la prevenció de riscos laborals. BOE núm. 298 de 13 de desembre.

Reglament dels Serveis de Prevenció. R.D. 39/1997 de 17 de gener. BOE 31 de gener de 1997. Modificat per R.D 780/1998 de 30 d'abril. BOE 1 de maig de 1998.

Senyalització de Seguretat i Salut en el Treball. R.D. 485/1997 de 14 d'abril de 1997. BOE 23 d'abril de 1997.

Disposicions mínimes de Seguretat i Salut relatives a la Manipulació Manual de Càrregues que comportin Riscos, en particular dorsolumbars, per als treballadors. R.D. 487/1997 de 14 d'abril de 1997. BOE 23 d'abril de 1997.

Disposicions mínimes de Seguretat i Salut relatives al Treball que inclouen pantalles de visualització. R.D. 488/1997 de 14 d'abril de 1997. BOE de 23 d'abril de 1997.

Funcionament de les Mútues d'Accidents de Treball i Malalties Professionals de la Seguretat Social i Desenvolupament d'Activitats de Prevenció de Riscos Laborals. O. de 22 d'abril de 1997. BOE de 24 d'abril de 1997.

Protecció dels treballadors contra els Riscos relacionats amb l'Exposició a Agents Biològics durant el treball. R.D. 664/1997 de 12 de maig. BOE de 24 de maig de 1997. Modificada per O de 25 de març de 1998. BOE 3 de març de 1998.

Protecció de la seguretat i la salut dels treballadors contra els Riscos relacionats amb els Agents Químics durant el treball. R.D 374/2001 de 6 d'abril. BOE 1 de maig de 2001.

Protecció de la salut i la seguretat dels treballadors exposats a riscos derivats d'atmosferes explosives en el lloc de treball. R.D 681/2003 de 12 de juny. BOE 18 de juny de 2003.

Exposició a Agents Cancerígens durant el treball. R.D. 665/1997 de 12 de maig. BOE de 24 de maig de 1997. Modificada per R.D 1124/2000 de 16 de juny. BOE 17 de juny de 2000.

Disposicions mínimes de Seguretat i Salut relatives a la Utilització pels treballadors d'Equips de Protecció Individual. R.D. 773/1997 de 30 de maig. BOE de 12 de juny de 1997.

Disposicions mínimes de Seguretat i Salut per a la Utilització pels treballadors dels Equips de Treball. R.D. 1215/1997 de 18 de juliol. BOE de 7 d'agost de 1997.

Disposicions mínimes destinades a protegir la Seguretat i la Salut dels Treballadors en les Activitats Mineres. R.D. 1389/1997 de 5 de setembre. BOE de 7 d'octubre de 1997.

Disposicions mínimes de Seguretat i Salut en les obres de Construcció. R.D. 1627/1997 de 24 d'octubre. BOE de 25 d'octubre de 1997

Real Decret 171/2004, pel qual es desenvolupa l'article 24 de la Llei 31/1995, de Prevenció de Riscos Laborals, en matèria de coordinació d'activitats empresarials. BOE de 31 de gener de 2004.

Reial Decret 2177/2004, de 12 de novembre, pel qual es modifica el Reial Decret 1215/1997, de 18 de juliol, en el que s'estableixen les disposicions mínimes de seguretat i salut per a la utilització dels equips de treball per part dels treballadors, en matèria de treballs temporals en alçada.

Reial Decret 1311/2005, de 4 de novembre, sobre la protecció de la salut i seguretat dels treballadors en front als riscos derivats o que puguin derivar-se de la exposició a vibracions mecàniques.

6.1.2 Condicions ambientals

Il·luminació en els Centres de Treball. O.M. 26 d'agost de 1940. BOE 29 d'agost de 1940.

Protecció dels Treballadors davant els riscos derivats de l'exposició a soroll durant el treball. R.D. 1316/1989 de 27 d'octubre. BOE 2 de novembre de 1989.

Reial Decret 286/2006, de 10 de març, sobre la protecció de la salut i seguretat dels treballadors en front als riscos relacionats amb la exposició al soroll.

6.1.3 Incendis

Norma Bàsica Edificacions NBE - CPI / 96.

MEMÒRIA VALORADA: OBRA MANTNEIMENT I CONSERVACIÓ DE L'HABITATGE DE PLANTA BAIXA DEL
CARRER ROSSELLÓ 17 CREDIT PER HABITATGE SOCIAL

Serveis Tècnics Municipals. Cassà de la Selva, Febrer 2024.

Exp X2023001336

SIGNATURES

1.- Jordi Fabrellas Surià (TCAT) (Arquitecte), 22/02/2024 11:33
2.- Ajuntament de Cassà de la Selva. Memòria valorada aprovada per decret d'alcaldia de 23 de febrer de 2024. El cap de serveis jurídics.

Ordenances Municipals

Decret 64/1995 pel qual s'estableixen mesures de prevenció d'incendis forestals, i Ordre MAB/62/2003 per la qual es desenvolupen les mesures preventives establertes pel Decret 64/1995. (Generalitat de Catalunya).

6.1.4 Instal·lacions elèctriques

Reglament de Línies Aèries d'Alta Tensió. D. 3151/1968 de 28 de novembre. BOE 27 de desembre de 1968. Rectificat: BOE 8 de març de 1969.

Reglament Electro-tècnic per a Baixa Tensió. R.D. 842/2002 de 2 d'agost. BOE 18 de setembre de 2002.

Instruccions Tècniques Complementàries.

6.1.5 Equips i maquinària

Reglament de Recipients a Pressió. R.D. 1244/1979 de 4 d'abril. BOE 29 de maig de 1979.

Reglament d'Aparells d'Elevació i el seu manteniment. R.D. 2291/1985 de 8 de novembre. BOE 11 de desembre de 1985.

Reglament d'Aparells Elevadors per a obres. O.M. 23 de maig de 1977. BOE 14 de juny de 1977. Modificacions: BOE 7 de març de 1981 i 16 de novembre de 1981.

Reglament de Seguretat en les Màquines. R.D. 1849/2000 de 10 de novembre. BOE 2 de desembre de 2000.

Disposicions mínimes de seguretat per a la utilització pels treballadors d'Equips de Treball. R.D. 1215/1997 de 18 de juliol. BOE 7 d'agost de 1997.

Reial Decret 1435 /1992, de Seguretat en les Màquines.

Reial Decret 56/1995, de Seguretat en les Màquines.

ITC – MIE – AEM1: Ascensors Electromecànics. O. 23 de setembre de 1987. BOE 6 d'octubre de 1987. Modificació: O. 11 d'octubre de 1988. BOE 21 d'octubre de 1988. Autorització de la instal·lació d'ascensors amb màquines en fossat. Resolució 10 de setembre de 1998. BOE 25 de setembre de 1998. Autorització de la instal·lació d'ascensors sense sala de màquines. Resolució 3 d'abril de 1997. BOE 23 d'abril de 1997.

ITC – MIE – AEM2: Grues Torre desmuntables per a obres. R.D 836/2003 de 27 de maig de 2003. BOE 17 de juliol de 2003.

ITC – MIE – AEM3: Carretes Automotrius de mantenició. O. 26 de maig de 1989. BOE 9 de juny de 1989.

ITC – MIE – AEM4: Reglament d'aparells d'elevació i mantenició, referent a grues mòbils autopropulsades. R.D 837/2003 de 27 de maig de 2003. BOE 17 de juliol de 2003.

ITC - MIE - MSG1: Màquines, Elements de Màquines o Sistemes de Protecció utilitzats. O. 8 d'abril de 1991. BOE 11 d'abril de 1991.

6.1.6 Equips de protecció individual

Comercialització i Lliure Circulació intracomunitària dels Equips de Protecció Individual. R.D. 1407/1992 de 20 de novembre. BOE 28 de desembre de 1992. Modificat per O.M. de 16 de maig de 1994 i per R.D. 159/1995 de 3 de febrer. BOE 8 de març de 1995 i complementat per la Resolució de 28 de juliol de 2000. BOE 8 de setembre de 2000, i modificada per la Resolució de 27 de maig de 2002. BOE 4 de juliol de 2002.

Disposicions mínimes de Seguretat i Salut relatives a la Utilització pels Treballadors d'Equips de Protecció Individual. R.D. 773/1997 de 30 de maig de 1997.

MEMÒRIA VALORADA: OBRA MANTNEIMENT I CONSERVACIÓ DE L'HABITATGE DE PLANTA BAIXA DEL
CARRER ROSSELLÓ 17 CREDIT PER HABITATGE SOCIAL

Serveis Tècnics Municipals. Cassà de la Selva, Febrer 2024.

Exp X2023001336



Reglament sobre comercialització d'Equips de Protecció Individual (RD 1407/1992, de 20 de novembre. BOE núm. 311 de 28 de desembre, modificat pel RD 159/1995, de 2 de febrer. BOE núm. 57 de 8 de març, i per l'O. de 20 de febrer de 1997. BOE núm. 56 de 6 de març), i modificada per la Resolució de 27 de maig de 2002. BOE 4 de juliol de 2002.

Resolució de 29 d'abril de 1999, per la qual s'actualitza l'annex IV de la Resolució de 18 de març de 1998, de la Direcció General de Tecnologia i Seguretat Industrial. (BOE núm. 151 de 25 de juny de 1999). Complementada per la Resolució de 28 de juliol de 2000. BOE 8 de setembre de 2000.

6.1.7 Senyalització

- Disposicions Mímines en Matèria de Senyalització de Seguretat i Salut en el Treball. R.D. 485/1997. BOE 14 d'abril de 1997.
- Normes sobre senyalització d'obres a carreteres. Instrucció 8.3. I.C. del MOPU.

6.1.8 Diversos

Quadre de Malalties Professionals. R.D. 1995/1978. BOE de 25 d'agost de 1978. Modificada per R.D 2821/1981 de 27 de novembre. BOE 1 de desembre de 1981.

Convenis Col·lectius

6.2.1- Proteccions col·lectives

- Pòrtics limitadors de gàlib:
Disposaran d'un llindar degudament senyalitzat.

- Tanques de protecció i senyalització:
Es disposaran tanques de protecció per a vianants perquè no entrin persones alienes a l'obra a la zona de treball. El pas peatonal serà desviat per la zona d'aparcament que caldrà senyalitzar amb 72 h d'antelació per tal que no hi hagin vehicles aparcats.

Les tanques tindran com a mínim 90 cm d'alçada i estaran construïdes a base de tubs metàl·lics. Disposaran de potes per mantenir la seva verticalitat.

- Topalls de desplaçament de vehicles:
Es podran realitzar amb un parell de taulons embridats, fixats al terreny per mitjà de rodons clavats o d'una altra manera eficaç.

- Interruptors diferencials i preses de terra:
La sensibilitat mínima dels interruptors diferencials serà per enllumenat de 30 mA per a força de 300 mA. Es mesurarà la seva resistència periòdicament, almenys en l'època més seca de l'any.

- Extintors:
Seran adequats en agent extintor i mida al tipus d'incendi previsible i es revisaran cada 6 mesos com a màxim.

- Mitjans auxiliars de topografia:
Aquests mitjans -com cintes, fites, mires, etc.- seran dielèctrics, atès el risc d'electrocució per les línies elèctriques.

MEMÒRIA VALORADA: OBRA MANTNEIMENT I CONSERVACIÓ DE L'HABITATGE DE PLANTA BAIXA DEL
CARRER ROSSELLÓ 17 CREDIT PER HABITATGE SOCIAL

Serveis Tècnics Municipals. Cassà de la Selva, Febrer 2024.

Exp X2023001336



6.3- SERVEIS DE PREVENCIÓ

6.3.1- Servei tècnic de seguretat i higiene

L'empresa constructora disposarà d'assessorament en seguretat i higiene.

6.3.2- Servei mèdic

L'empresa constructora disposarà d'un servei mèdic d'empresa propi o mancomunat.

6.4- VIGILANT DE SEGURETAT I COMITÈ DE SEGURETAT I HIGIENE

S'anomenarà un vigilant de seguretat d'acord amb allò previst en l'Ordenança general de seguretat i higiene en el treball.

Es constituirà el Comitè quan el nombre de treballadors superi allò previst a l'Ordenança laboral de construcció o, en el seu cas, segons el que disposa el Conveni col·lectiu provincial.

MEMÒRIA VALORADA: OBRA MANTNEIMENT I CONSERVACIÓ DE L'HABITATGE DE PLANTA BAIXA DEL
CARRER ROSSELLÓ 17 CEDIT PER HABITATGE SOCIAL

Serveis Tècnics Municipals. Cassà de la Selva, Febrer 2024.

Exp X2023001336

Codi Segur de Verificació: 01cc0e4-616d-465b-a188-8391e33b9c70
Origen: Ciutadà
Identificador document original: ES_L01081000_2024_25172734
Data d'impressió: 27/02/2024 08:03:15
Pàgina 23 de 26

SIGNATURES
1.- Jordi Fabrellas Surià (TCAT) (Arquitecte), 22/02/2024 11:33
2.- Ajuntament de Cassà de la Selva. Memòria valorada aprovada per decret d'alcaldia de 23 de febrer de 2024. El cap de serveis jurídics.



AJUNTAMENT DE CASSÀ DE LA SELVA
Aquest document es una còpia autèntica del document electrònic original. Comprovi l'autenticitat del document a
<https://bpm.cassa.cat/OAC/ValidarDoc.jsp> - Utilitzi el 'Codi Segur de Verificació' que apareix a la capçalera.

5.- PLÀNOLS

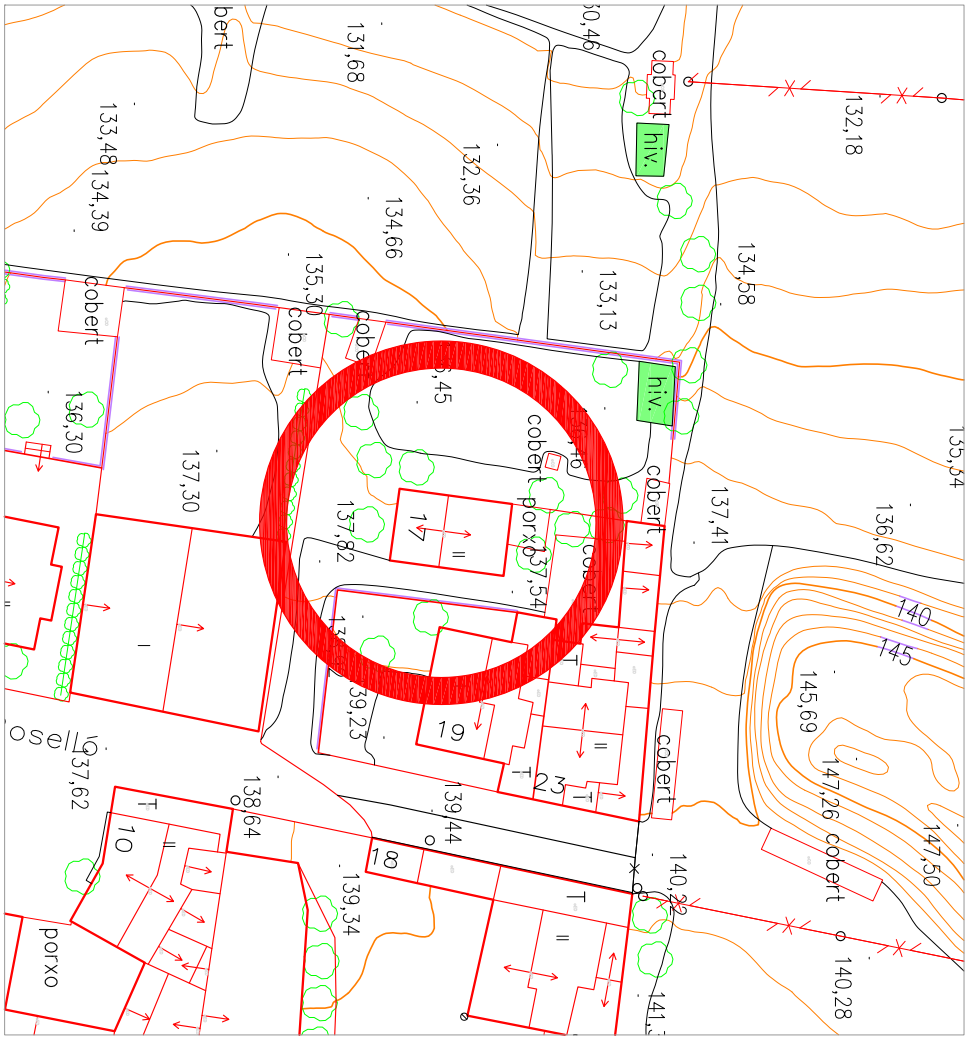
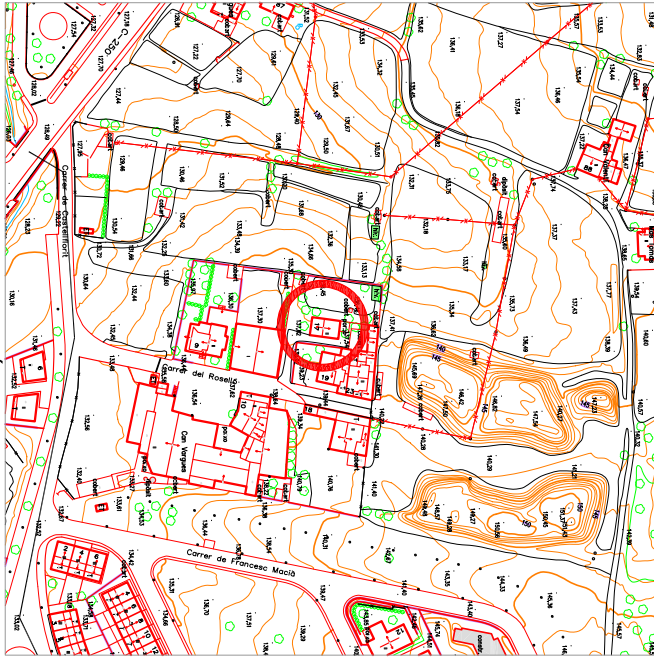
MEMÒRIA VALORADA: OBRA MANTNEIMENT I CONSERVACIÓ DE L'HABITATGE DE PLANTA BAIXA DEL
CARRER ROSSELLÓ 17 CEDIT PER HABITATGE SOCIAL

Serveis Tècnics Municipals. Cassà de la Selva, Febrer 2024.

Exp X2023001336

Codi Segur de Verificació: 01cc0e4-616d-465b-a188-8391e33b9c70
Origen: Ciutadà
Identificador document original: ES_L01081000_2024_25172734
Data d'impressió: 27/02/2024 08:03:15
Pàgina 24 de 26

SIGNATURES
1.- Jordi Fabrellas Surià (TCAT) (Arquitecte), 22/02/2024 11:33
2.- Ajuntament de Cassà de la Selva. Memòria valorada aprovada per decret d'alcaldia de 23 de febrer de 2024. El cap de serveis jurídics.

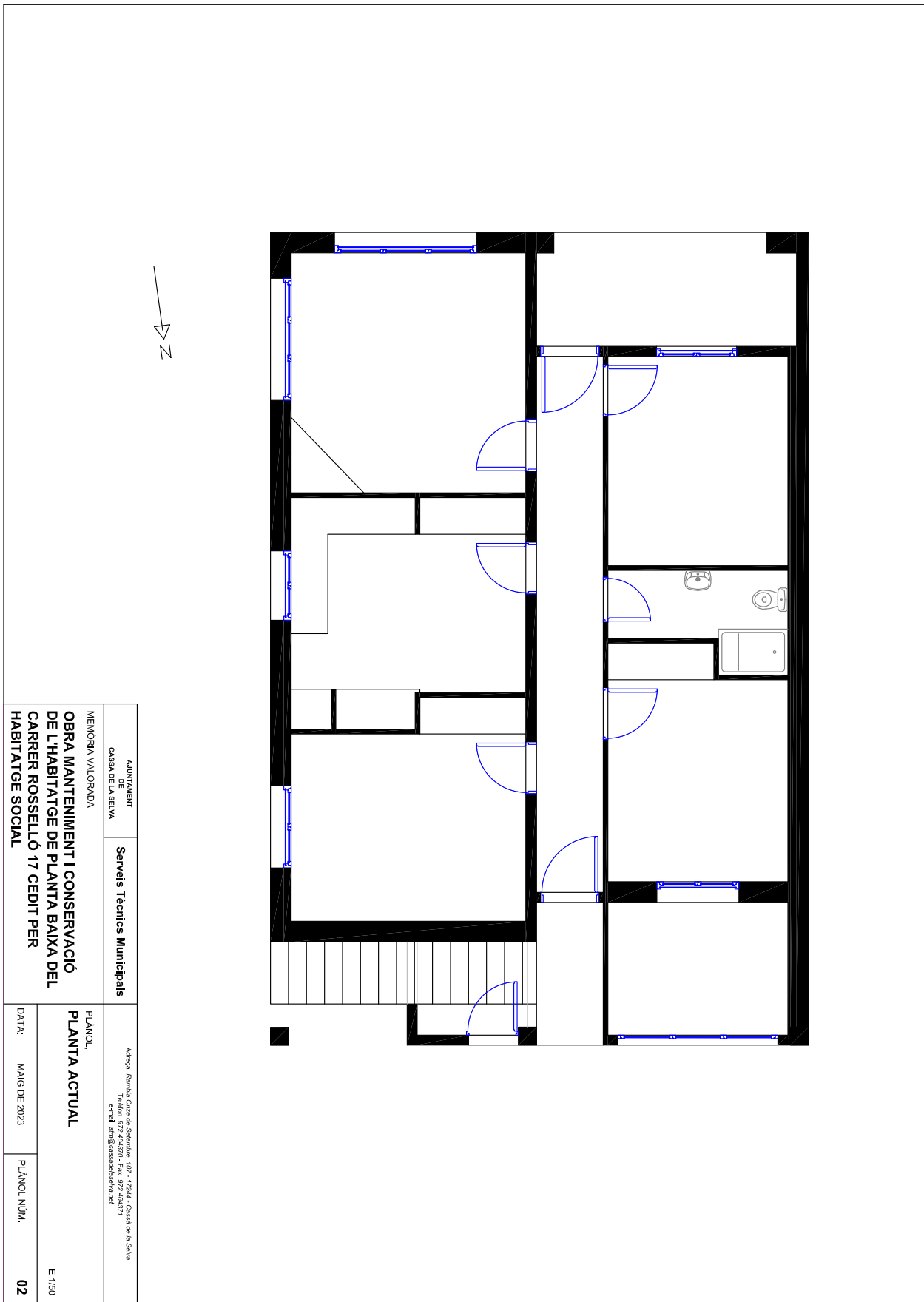


AJUNTAMENT DE LA SELVA MEMÒRIA VALORADA	Serveis Tècnics Municipals	Adreça: Ramonó, Orze de Sant Joan, 107 - 17204 - Cassà de la Selva Telèfon: 972 464370 - Fax: 972 464371 e-mail: sm@ajuntamentcassa.com
OBRA MANTENIMENT I CONSERVACIÓ DE L'HABITATGE DE PLANTA BAIXA DEL CARRER ROSSELLÓ 17 CEDIT PER HABITATGE SOCIAL		PLANOL: SITUACIÓ EMPLAÇAMENT E 1/2000 E 1/500
DATA:	MANG DE 2023	PLANOL NÚM.: 01



Codi Segur de Verificació: 01ccf0e4-616d-465b-a188-8391e33b9c70
Origen: Ciutadà
Identificador document original: ES_L01081000_2024_25172734
Data d'impressió: 27/02/2024 08:03:15
Pàgina 25 de 26

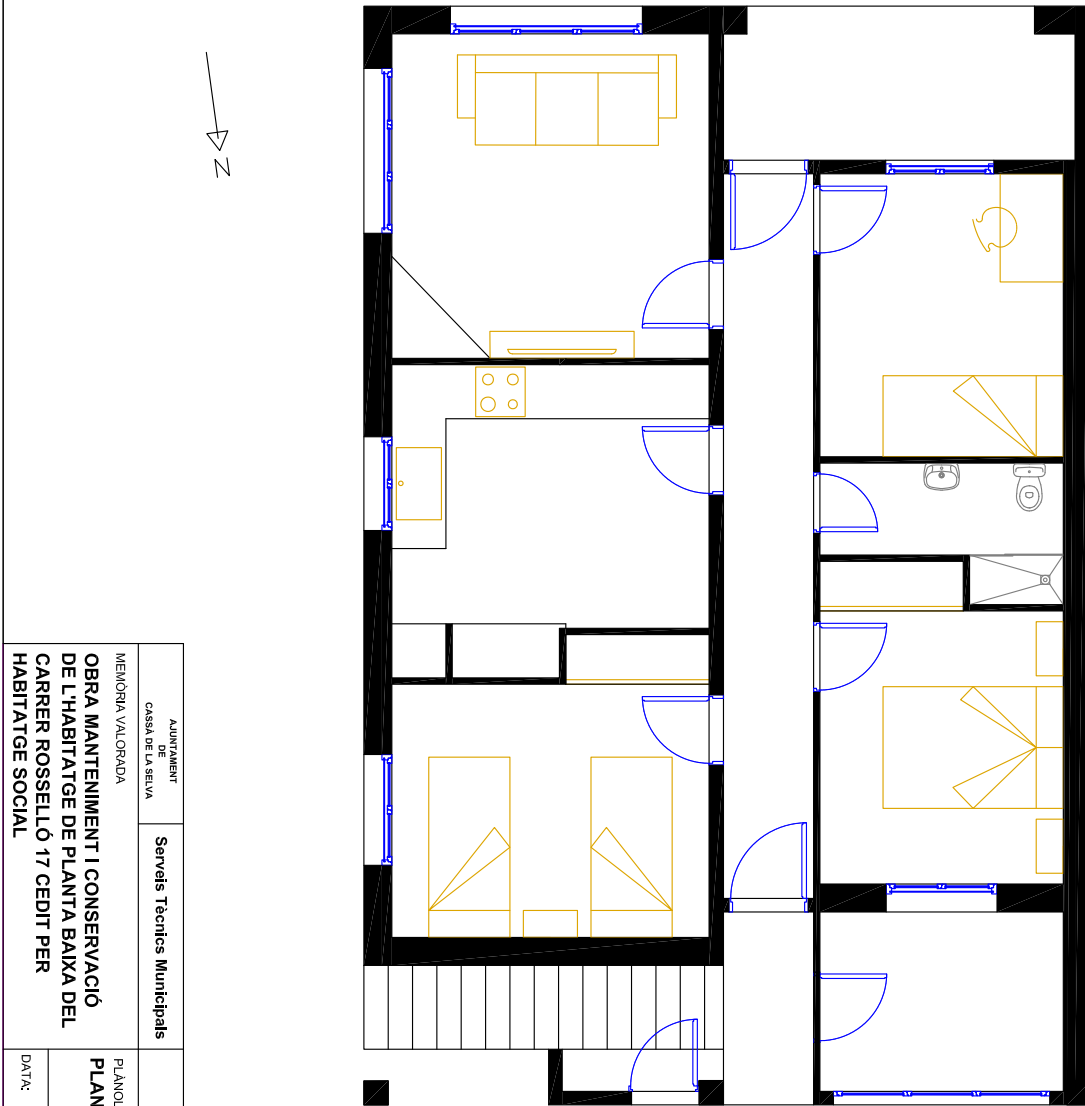
SIGNATURES
1.- Jordi Fabrellas Surià (TCAT) (Arquitecte), 22/02/2024 11:33
2.- Ajuntament de Cassà de la Selva. Memòria valorada aprovada per decret d'alcaldia de 23 de febrer de 2024. El cap de serveis jurídics.



AJUNTAMENT DE LA SELVA MEMÒRIA VALORADA		Serveis Tècnics Municipals		Adreça: Rambla Onze de Setembre, 107 - 17204 - Cassà de la Selva Telèfon: 972 464370 - Fax: 972 464371 e-mail: sime@cassadelaselva.net	
OBRA MANTENIMENT I CONSERVACIÓ DE L'HABITATGE DE PLANTA BAJA DEL CARRER ROSSELLÓ 17 CEDIT PER HABITATGE SOCIAL		PLANTA ACTUAL		PLANOL NUM.	
DATA:		MAIG DE 2023		02	
				E 1/50	

Codi Segur de Verificació: 01cc0e4-616d-465b-a188-8391e33b9c70
Origen: Ciutadà
Identificador document original: ES_L01081000_2024_25172734
Data d'impressió: 27/02/2024 08:03:15
Pàgina 26 de 26

SIGNATURES
1.- Jordi Fabrellas Surià (TCAT) (Arquitecte), 22/02/2024 11:33
2.- Ajuntament de Cassà de la Selva. Memòria valorada aprovada per decret d'alcaldia de 23 de febrer de 2024. El cap de serveis jurídics.



AJUNTAMENT DE LA SELVA		Ajuntament Ramon Orosa de Sant Joan 107 - 17204 - Cassà de la Selva Telèfon: 972 462370 - Fax: 972 462371 e-mail: ssm@assessorselsva.net	
MEMÒRIA VALORADA		SERVEIS TÈCNICS MUNICIPALS	
OBRA MANTENIMENT I CONSERVACIÓ DE L'HABITATGE DE PLANTA BAJA DEL CARRER ROSSELLÓ 17 CEDIT PER HABITATGE SOCIAL			
PLÀNOL	PLÀNOL NUM.		
DATA:	MARÇ DE 2023	PLÀNOL NUM. 03	